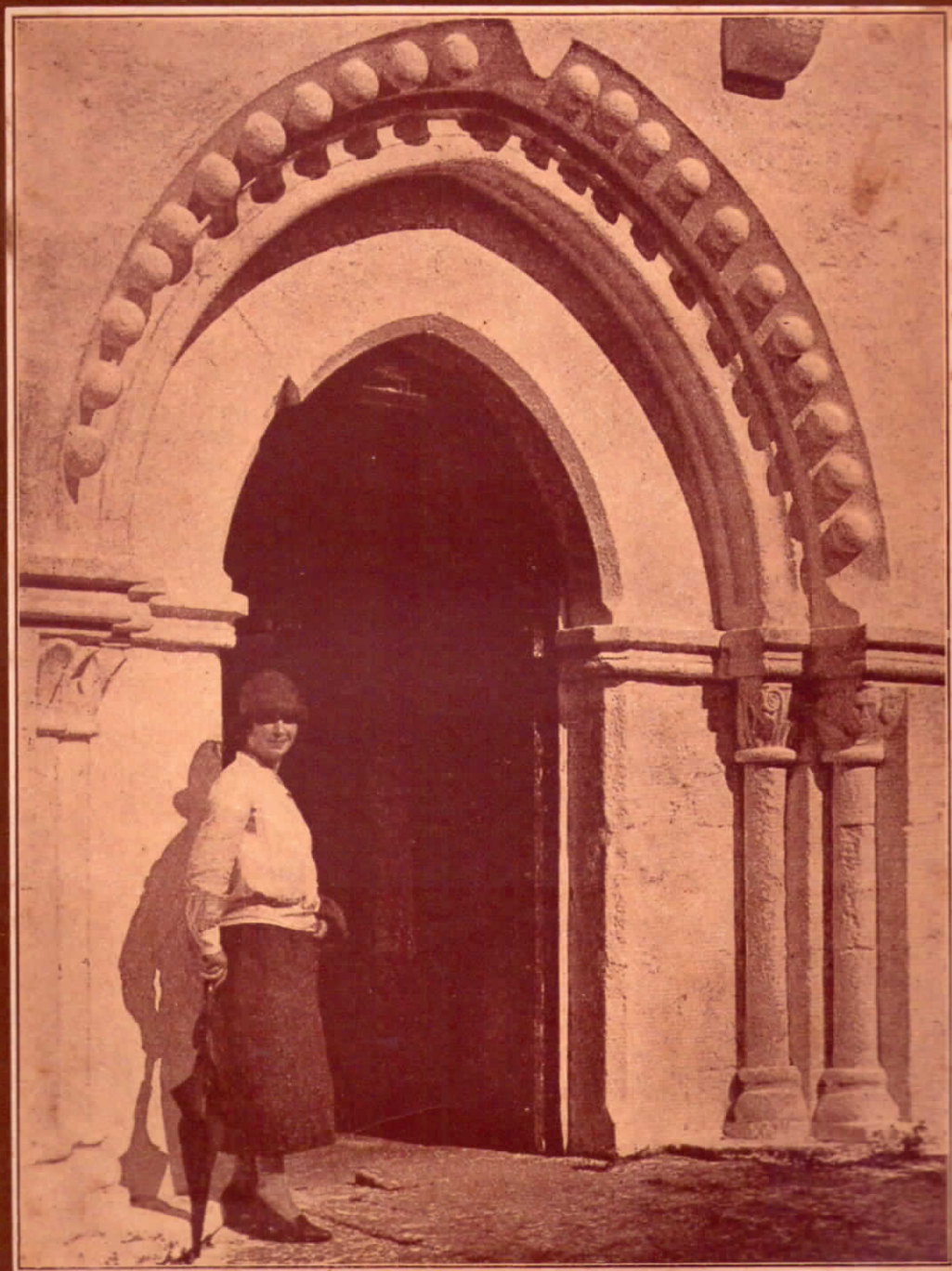


Padre Manuel de Aguiar Barreiros

EGREJAS E CAPELAS ROMANICAS DA RIBEIRA LIMA



D
(11)/

ECA

INDICE

	Pags.
ANTELÓQUIO	7
Através a Ribeira Lima	9
A Igreja de S. Claudio de Nogueira.	15
A Igreja de S. Thomé da Correlhã	21
A Capela de Santo Abdão	27
Matriz de Ponte de Lima	31
A Capela de S. Miguel	32
A Capela de S. Gonçalo	33
A Igreja de Santa Marinha d'Arcuzelo	37
A Igreja de S. João da Ribeira	38
A Capela do Espirito Santo de Moreira	41
A Capela de Santa Eulalia de Refojos do Lima	45
A Igreja de S. Martinho de Friestelas	49
A Igreja de S. João Baptista da Queijada	50
A Igreja de S. Salvador de Rebordões	51
A Igreja de S. Salvador de Bravães	53
A Igreja de S. Martinho de Crasto	61
A Capela de S. Simão.	65
A Igreja de Vila Nova de Muhia.	67
A Igreja de Santa Maria de Ermelo.	71
A Capela de Nossa Senhora da Conceição da Praça	79
A Igreja de S. Salvador de Sabadim.	81
A Igreja de Santa Maria de Santar	82
A Igreja de S. Bartholomeu de Monte Redondo	83
A Capela de S. João Baptista da Comenda de Távora	85