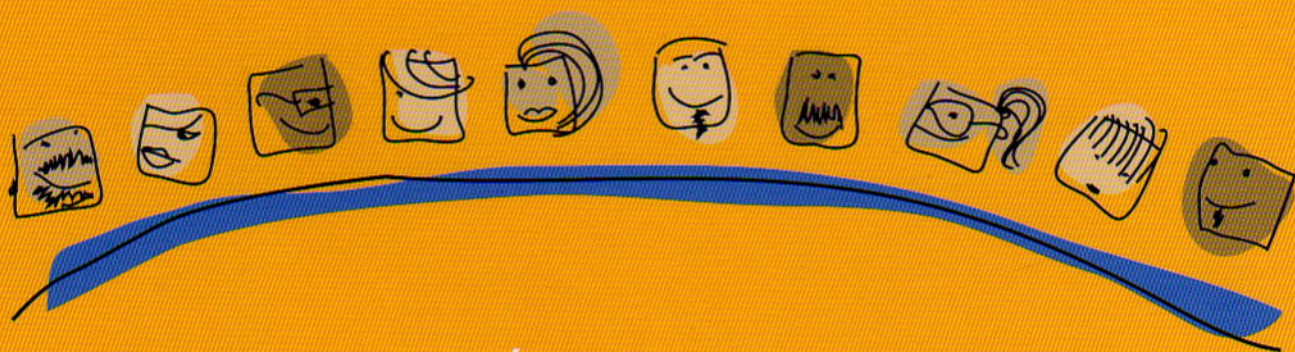


asociacionismo interea

e cidadanía

Unha análise do movemento asociativo-cultural na provincia da Coruña



Pablo Á. Meira Cartea
Pablo Montero Souto
(COORDS.)

Documentos da Cultura



ÍNDICE

Índice de representacións gráficas.....	10
Índice de táboas.....	13
LIMIAR.....	15
INTRODUCCIÓN. O asociacionismo como tema de estudo e indagación social.....	17
<i>José Antonio Caride Gómez</i>	
PRIMEIRA PARTE. O asociacionismo cultural na provincia da Coruña. Estudo empírico.....	29
<i>Pablo Montero Souto e Pablo Á. Meira Cartea</i>	
1. Resume executivo.....	31
2. O asociacionismo cultural como obxecto de estudo.....	41
2.1. O estado dos rexistros de entidades asociativas.....	44
2.2. Os universos asociativos de natureza provincial e municipal.....	47
2.2.1. As dinámicas territoriais e poboacionais do asociacionismo censado.....	50
2.2.2. O abano de tipoloxías sectoriais no mundo asociativo.....	60
2.2.3. O sector asociativo-cultural como tipoloxía diferenciada.....	64
2.3. A mostra sectorial do asociacionismo cultural local na provincia da Coruña.....	67
3. Unha identidade asociativa entre o social e o cultural.....	79
4. Os tamaños asociativos no sector cultural segundo as taxas de afiliación.....	85
5. O funcionamento asociativo-cultural na provincia.....	93
5.1. O local e a proximidade como chave asociativa no eido da cultura.....	93
5.2. A estrutura organizativa e funcional.....	97
6. A participación asociativa nas entidades culturais.....	103
6.1. Os perfís sociolóxicos das persoas afiliadas ao sector asociativo-cultural.....	103
6.2. Os actores e os espectadores das iniciativas asociativas.....	111
6.3. As eivas identificadas na participación asociativa e as súas posibles alternativas.....	120
7. O inventario de recursos nas asociacións culturais da provincia.....	129
7.1. As infraestruturas das asociacións culturais coruñesas.....	133
7.2. Os recursos económicos das asociacións culturais coruñesas.....	139
7.3. Os recursos materiais das asociacións culturais coruñesas.....	151
7.4. Os recursos humanos das asociacións culturais coruñesas.....	154
8. A proxección asociativa no contorno municipal.....	163
8.1. O arraigo das entidades culturais no seu contorno de proximidade.....	166
8.2. A colaboración interasociativa e institucional no sector cultural.....	171
8.3. A presenza asociativa nos medios de comunicación social e cultural.....	177

SEGUNDA PARTE. Ensaio sobre asociacionismo e participación cidadá en contextos locais.....	181
<i>Varios autores/as</i>	
1. Presupostos da participación social.....	183
1.1. O retorno ás persoas e ás comunidades locais como actores do cambio na vida cotiá.....	183
<i>Germán Vargas Callejas e Marilia Andrade Torales</i>	
1.2. A dimensión ética, pedagóxica e práxica da participación na comunidade.....	185
<i>Germán Vargas Callejas e Rita Gradaille Pernas</i>	
1.2.1. A dimensión ética da participación.....	185
1.2.2. A dimensión pedagóxica da participación.....	186
1.2.3. A participación como praxe da vida cotiá.....	188
1.3. A práctica social da participación cidadá.....	189
<i>Carmen Morán de Castro</i>	
1.4. Condicións para unha participación social efectiva.....	192
<i>Carmen Morán de Castro</i>	
1.4.1. Condicionantes individuais e institucionais.....	192
1.4.2. Condicionantes contextuais.....	193
2. Administración pública, asociacionismo e participación cidadá.....	195
2.1. As administracións públicas: promotoras da participación cidadá.....	195
<i>Belén Caballo Villar</i>	
2.2. Marco normativo e lexislativo para a participación cidadá.....	200
<i>Lucía Iglesias da Cunha e Rita Gradaille Pernas</i>	
2.3. A dimensión cívica das dinámicas asociativas e de participación social.....	202
<i>Raúl Fragueta Vale</i>	
3. Políticas e prácticas de participación social a nivel local.....	209
3.1. A participación cultural e social nos municipios e deputacións provinciais.....	209
<i>Héctor M. Pose Porto</i>	
3.1.1. Propostas cara aos municipios.....	214
3.1.2. Propostas cara ás deputacións provinciais.....	218
3.2. Terceiro sector e administración pública en Galicia: análise de factores de contexto.....	219
<i>Manuel Pérez Rúa</i>	
3.2.1. Características do movemento asociativo en Galicia.....	221
3.2.2. Algúns trazos do terceiro sector e o voluntariado actual.....	227
3.2.3. Servizos administrativos centrais e periféricos.....	228
REFERENCIAS DOCUMENTAIS.....	231
APÉNDICES	
1. Ficha técnica-descriptiva de asociacións.....	243
2. Cuestionario para asociacións.....	247

ÍNDICE DE REPRESENTACIÓNS GRÁFICAS

Representación gráfica 1: Prioridades nas políticas públicas de promoción do asociacionismo determinadas polas asociacións culturais da provincia.....	39
Representación gráfica 2: Porcentaxe de asociacións e persoas afiliadas por provincias.....	52
Representación gráfica 3: Entidades asociativas fundadas na provincia da Coruña por tipo de municipio (segundo o número de habitantes).....	54
Representación gráfica 4: Evolución do crecemento asociativo na provincia da Coruña (por lustros).....	56
Representación gráfica 5: Principais períodos de renovación asociativa na provincia da Coruña (por comarcas).....	57
Representación gráfica 6: Tipos de asociacións fundadas na provincia da Coruña (por tipoloxías).....	63
Representación gráfica 7: Peso das tipoloxías de asociacións artísticas e culturais por tipo de municipio (segundo o número de habitantes).....	67
Representación gráfica 8: Comparación entre o universo asociativo, a mostra seleccionada e a mostra recibida por tipo de municipio (segundo o número de habitantes).....	71
Representación gráfica 9: Evolución comparativa de entidades culturais nadas nos últimos quince anos con vocación cultural, artística e veciñal ou comunal.....	79
Representación gráfica 10: Sectores de actuación prioritaria das asociacións culturais da provincia da Coruña.....	81
Representación gráfica 11: Principais actividades culturais desenvolvidas polas asociacións culturais da provincia por períodos quinquenais.....	82
Representación gráfica 12: Número total de persoas asociadas en períodos quinquenais segundo o tamaño das asociacións.....	86
Representación gráfica 13: Comparativa entre o número de membros das asociacións culturais no momento da súa fundación e na actualidade segundo o ano de creación.....	87
Representación gráfica 14: Comparativa entre o número total de membros das asociacións culturais no momento da súa fundación e na actualidade por tamaño da asociación (en porcentaxes).....	89
Representación gráfica 15: Lugar de nacemento das asociacións culturais enquisadas por tipo de municipio (segundo o número de habitantes).....	94
Representación gráfica 16: Ámbito territorial de actuación das asociacións culturais coruñesas enquisadas nos anos 1990 e 2005.....	95
Representación gráfica 17: Relacións das asociacións culturais co seu ámbito territorial de actuación.....	97
Representación gráfica 18: Órganos da estrutura organizativo-funcional das asociacións culturais da provincia.....	98
Representación gráfica 19: Número de integrantes da xunta directiva nas asociacións culturais da provincia.....	99
Representación gráfica 20: Renovación do posto presidencial nos últimos dez anos de vida das asociacións culturais da provincia.....	101
Representación gráfica 21: Comparación da distribución por xénero da afiliación á entidades asociativas culturais na provincia da Coruña en 1990 (anel exterior) e 2005 (anel interior).....	103
Representación gráfica 22: Comparación da representación feminina nas entidades asociativas culturais na provincia da Coruña en 1990 e 2005.....	105
Representación gráfica 23: Presenza masculina e feminina nas asociacións culturais da provincia da Coruña por tamaño de asociacións (en porcentaxe de afiliados).....	106
Representación gráfica 24: Feminización das asociacións culturais presididas por mulleres.....	107

Representación gráfica 25: Masculinización e feminización do posto presidencial das asociacións por tipo de entidade (segundo o número de persoas asociadas).....	108
Representación gráfica 26: Comparación entre os afiliados que asisten con asiduidade e os que participan na organización das actividades realizadas na Galicia dos anos 1990 e no estado da provincia en 2005.....	112
Representación gráfica 27: Comparación entre a afiliación e a participación asociativas nas entidades culturais coruñesas.....	114
Representación gráfica 28: Comparación dos niveis de satisfacción amosados polos responsables asociativos sobre a participación social dos membros das entidades e dos non afiliados.....	115
Representación gráfica 29: Comparación do grao de participación social dos socios numerarios das asociacións culturais e da poboación non afiliada.....	116
Representación gráfica 30: Colectivos que se benefician das actividades culturais organizadas polas entidades coruñesas.....	117
Representación gráfica 31: Grupos de persoas beneficiarias das actividades culturais organizadas polas entidades coruñesas.....	118
Representación gráfica 32: Comparación entre a evolución da afiliación nas entidades culturais coruñesas e no conxunto do terceiro sector galego.....	121
Representación gráfica 33: Comparación dos afiliados que participan na organización de iniciativas culturais nas asociacións coruñesas en 2005 respecto ás entidades galegas en 1990.....	122
Representación gráfica 34: Dificultades ou problemáticas asociativas para a participación social dos afiliados nas actividades que se programan.....	123
Representación gráfica 35: Grao de incidencia das dificultades ou problemáticas asociativas para a participación social dos afiliados nas actividades que se programan.....	124
Representación gráfica 36: Categorización das medidas suxeridas polas asociacións culturais para mellorar a participación nas súas actividades (en frecuencias absolutas).....	125
Representación gráfica 37: Satisfacción de responsables asociativos coa dispoñibilidade de recursos nas asociacións culturais da provincia.....	130
Representación gráfica 38: Grao da necesidade de recursos declarada polos responsables asociativo-culturais da provincia.....	130
Representación gráfica 39: Categorización dos puntos fracos das asociacións identificados por elas mesmas.....	131
Representación gráfica 40: Visión evolutiva do funcionamento das asociacións culturais da provincia da Coruña.....	132
Representación gráfica 41: Dispoñibilidade de local ou sede nas asociacións culturais coruñesas.....	134
Representación gráfica 42: Superficies dos locais asociativos das entidades culturais galegas enquisadas no ano 1990 e das entidades culturais coruñesas enquisadas en 2005.....	135
Representación gráfica 43: Tamaño dos locais das asociacións culturais coruñesas da provincia.....	135
Representación gráfica 44: Prioridade da cesión de locais asociativos segundo as entidades culturais da provincia.....	137
Representación gráfica 45: Satisfacción dos responsables asociativos coa dispoñibilidade de locais nas entidades culturais da provincia.....	138
Representación gráfica 46: Orzamentos asociativos correspondentes ao exercicio 2005, en comparación coa situación rexistrada no ano 1988.....	140
Representación gráfica 47: Asociacións culturais coruñesas que perciben ingresos propios provenientes do pago de cotas ordinarias.....	141

Representación gráfica 48: Afiliados ás asociacións culturais coruñesas que non están ao corrente nos pagos das cotas ordinarias.....	142
Representación gráfica 49: Procedencia das fontes de financiamento nas asociacións culturais coruñesas.....	143
Representación gráfica 50: Procedencia pormenorizada das fontes de financiamento nas asociacións culturais coruñesas.....	144
Representación gráfica 51: Satisfacción dos responsables asociativos coa dispoñibilidade de recursos económicos aos que teñen acceso as entidades culturais da provincia.....	145
Representación gráfica 52: Procedencia dos ingresos das entidades culturais do Terceiro Sector en Galicia.....	146
Representación gráfica 53: Prioridade da concesión de subvencións para a realización de actividades segundo as entidades culturais da provincia.....	147
Representación gráfica 54: Prioridade do incremento dos recursos pola vía da prestación de servizos segundo as entidades culturais da provincia.....	149
Representación gráfica 55: Recursos materiais das entidades culturais da provincia.....	152
Representación gráfica 56: Representación estilizada da dispoñibilidade de persoal profesional e voluntario nas asociacións culturais da provincia da Coruña.....	155
Representación gráfica 57: Tamaño medio do equipo humano das asociacións culturais da provincia, segundo o número de persoas asociadas ás entidades.....	155
Representación gráfica 58: Persoal asalariado nas asociacións culturais coruñesas, en comparación coa situación no conxunto do asociacionismo cultural galego e do terceiro sector en España.....	156
Representación gráfica 59: Persoal voluntario nas asociacións culturais coruñesas, en comparación coa situación no conxunto do asociacionismo cultural galego e do terceiro sector en España.....	157
Representación gráfica 60: Comparación entre a dispoñibilidade e a necesidade de persoal, profesional e voluntario, nas asociacións culturais da provincia.....	158
Representación gráfica 61: Necesidades expresadas polos responsables asociativos en relación aos recursos humanos, profesionais e voluntarios.....	159
Representación gráfica 62: Existencia dun Plan Anual de Actividades nas asociacións culturais da provincia.....	160
Representación gráfica 63: Porcentaxe de municipios españois que declaran colaborar con asociacións culturais locais (segundo o número de habitantes).....	165
Representación gráfica 64: Percepcións das asociacións culturais coruñesas sobre a súa inserción e consolidación nas realidades locais e culturais.....	167
Representación gráfica 65: Graos de inserción, consolidación e coñecemento das asociacións culturais no seu contorno.....	167
Representación gráfica 66: Grao de concordancia con algunhas percepcións asociativas sobre a súa proxección social.....	168
Representación gráfica 67: Grao de desenvolvemento do asociacionismo cultural da provincia.....	169
Representación gráfica 68: Percepción sobre o grao de desenvolvemento do asociacionismo cultural na provincia da Coruña nos anos 1991 e 2005.....	170
Representación gráfica 69: Grao de colaboración entre as asociacións culturais da provincia.....	171
Representación gráfica 70: Porcentaxe de asociacións culturais coruñesas que declaran pertencer a federacións.....	172
Representación gráfica 71: Porcentaxe de asociacións culturais coruñesas que colaboraron con outras entidades ao longo do ano 2005.....	173
Representación gráfica 72: Relacións do asociacionismo cultural coas administracións públicas galegas nos anos 1991 e 2005.....	176

ÍNDICE DE TÁBOAS

Táboa 1: Resume de aspectos destacados sobre a evolución da vida asociativo-cultural na provincia.....	35
Táboa 2: Resume de puntos fortes e fracos na vida asociativo-cultural da provincia.....	36
Táboa 3: Cronograma da investigación.....	43
Táboa 4: Datos resume da metodoloxía de investigación.....	43
Táboa 5: Listado de rexistros, censos e catálogos de entidades asociativas de rango provincial e autonómico.....	49
Táboa 6: Distribución do número de asociacións e de persoas asociadas nas provincias e na Comunidade Autónoma.....	51
Táboa 7: Entidades asociativas fundadas na provincia da Coruña por tipo de municipio (segundo o número de habitantes).....	54
Táboa 8: Categorización de entidades asociativas segundo o sector de referencia.....	62
Táboa 9: Asociacións na provincia da Coruña (por concellos).....	73
Táboa 10: Asociacións na provincia da Coruña (por comarcas).....	74
Táboa 11: Asociacións fundadas nas comarcas da provincia da Coruña (por tipoloxías).....	75
Táboa 12: Tipos de asociacións fundadas na provincia da Coruña (por tipos de municipios).....	76
Táboa 13: Tipos de asociacións fundadas na provincia da Coruña (por tipos de municipios).....	77
Táboa 14: Taxas de afiliación asociativa por sexo e tipo de entidade (segundo o sexo do representante presidencial).....	108
Táboa 15: Resume de aspectos destacados sobre a evolución da vida asociativo-cultural.....	132
Táboa 16: Listado dalgúns fragmentos publicados en <i>La Voz de Galicia</i> arredor do financiamento municipal de ONL entre os anos 2002 e 2005.....	179