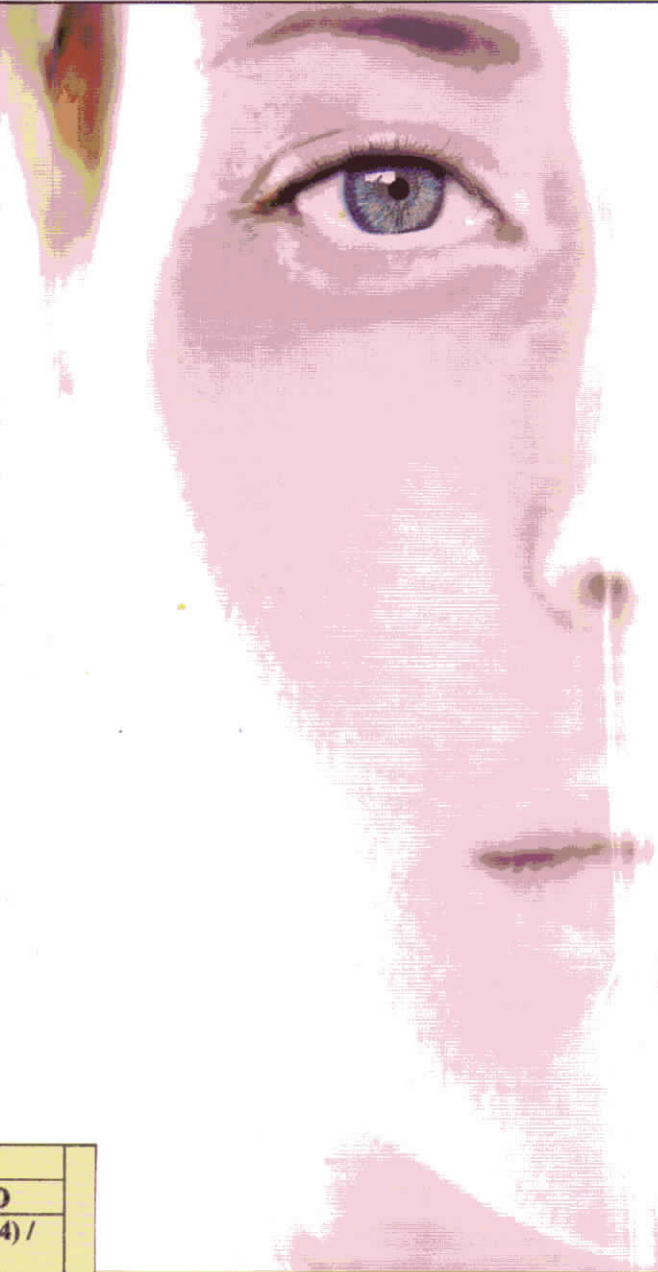


2 CONGRESSO PAMPILHOSENSE

23 E 24 DE ABRIL, 2005



D
4/
CA

VOLUME 2

Índice

PREFÁCIO	5
SÍNTESE DO ESTUDO	6
PARTE I – ENQUADRAMENTO	12
1. POSIÇÃO GEOGRÁFICA E GEOESTRATÉGICA	13
1.1. Uma introdução às características do sítio	13
1.2. Acessibilidades externas	14
1.3. Dinâmicas recentes de investimento e uma perspectivação do próximo Quadro Comunitário de Apoio	19
2. NÍVEIS DE DESENVOLVIMENTO DE PAMPILHOSA DA SERRA NO CONTEXTO DO CONTINENTE	22
PARTE II – DIAGNÓSTICO	32
1. O AMBIENTE NATURAL	33
1.1. Clima	33
1.1.1. Enquadramento climático regional	33
1.1.2. Principais parâmetros meteorológicos	34
1.2. Geomorfologia, geologia, hidrogeologia e geotécnica	51
1.2.1. Geomorfologia	51
1.2.2. Geologia	54
1.2.3. Hidrogeologia	57
1.2.4. Geotécnica	58
1.3. Solo e capacidade de uso do solo	60
1.4. Uso actual do solo	63
1.5. Recursos hídricos	67
1.6. Indicadores gerais da qualidade do ambiente	70
1.7. Paisagem	70
2. A QUALIDADE E A QUANTIDADE DE RECURSOS HUMANOS	75
3. A SITUAÇÃO ECONÓMICA	99
3.1. Poder de compra	99
3.2. Estrutura empresarial	100
3.2.1. Repartição sectorial das empresas	100
3.2.2. Estrutura dimensional das empresas	104
3.2.3. Volume de negócios	106
3.2.4. Exportação/importação	110
3.3. Estrutura do emprego: pessoas empregadas e pessoal ao serviço	110
3.4. Situação na profissão e grupos de profissões	118
3.5. Concentração e especialização produtiva	122
3.5.1. Quociente de localização	122
3.5.2. Coeficiente de especialização	125

4. MATRIZ DE PROBLEMAS E POTENCIALIDADES	126
PARTE III – ACTORES E AGENTES	129
1. INTRODUÇÃO METODOLÓGICA	130
2. FOCUS-GROUP EM PAMPILHOSA DA SERRA (15 de Janeiro de 2005)	142
PARTE IV – PLANO DE ACÇÃO	152
ANEXOS	178
ANEXO 1 - NOTA METODOLÓGICA E LISTA DE INDICADORES UTILIZADOS NA MEDIÇÃO DOS NÍVEIS DE DESENVOLVIMENTO	179
ANEXO 2 - FORMULÁRIO DOS INQUÉRITOS APLICADOS AOS ACTORES E AGENTES	186
ANEXO 3 - PROGRAMA DO FOCUS GROUP STAKEHOLDER ANALYSIS	195
ANEXO 4 - ALGUNS QUADROS ESTATÍSTICOS DE SUPORTE AO DIAGNÓSTICO	198
BIBLIOGRAFIA	221
ÍNDICE DE QUADROS	223
ÍNDICE DE FIGURA	225